

# Migrator Danych

## Migracja danych z Comarch Optima do Comarch Altum

Migrator przeznaczony jest do efektywnego przenoszenia danych do systemu Altum z systemu Optima. Import odbywa się z plików z formacie\*.xls. Dane dotyczą przechowywanych towarów oraz stanów magazynowych. Towary w pliku źródłowym są opisane m. in. zdefiniowanymi w arkuszu atrybutami (np. branża, kategoria, producent, model), kodem z systemu Optima, a także dodatkowymi opisami w językach: angielskim, niemieckim, rosyjskim. Podczas importu sprawdzany jest stan związanych z danymi słowników - w przypadku wystąpienia nowych elementów, słowniki są aktualizowane. W przypadku stanów magazynowych w arkuszu znajdują się informacje o nazwie magazynu, kodzie towaru, jego liczbie i wartości. W trakcie przenoszenia stanów magazynowych tworzone są dokumenty Przychodów Wewnętrznych (PW).

Rozwiązanie będzie przydatne wszystkim klientom, którzy chcą w łatwy i szybki sposób przenieść dane o posiadanych towarach do systemu Altum.

### Cechy:

- Efektywna migracja danych dotyczących posiadanych towarów z systemu Optima do systemu Altum.
- Automatyczne generowanie dokumentów PW oraz uzupełnianie słowników.
- Możliwość dołączenia wielojęzycznego opisu towaru.

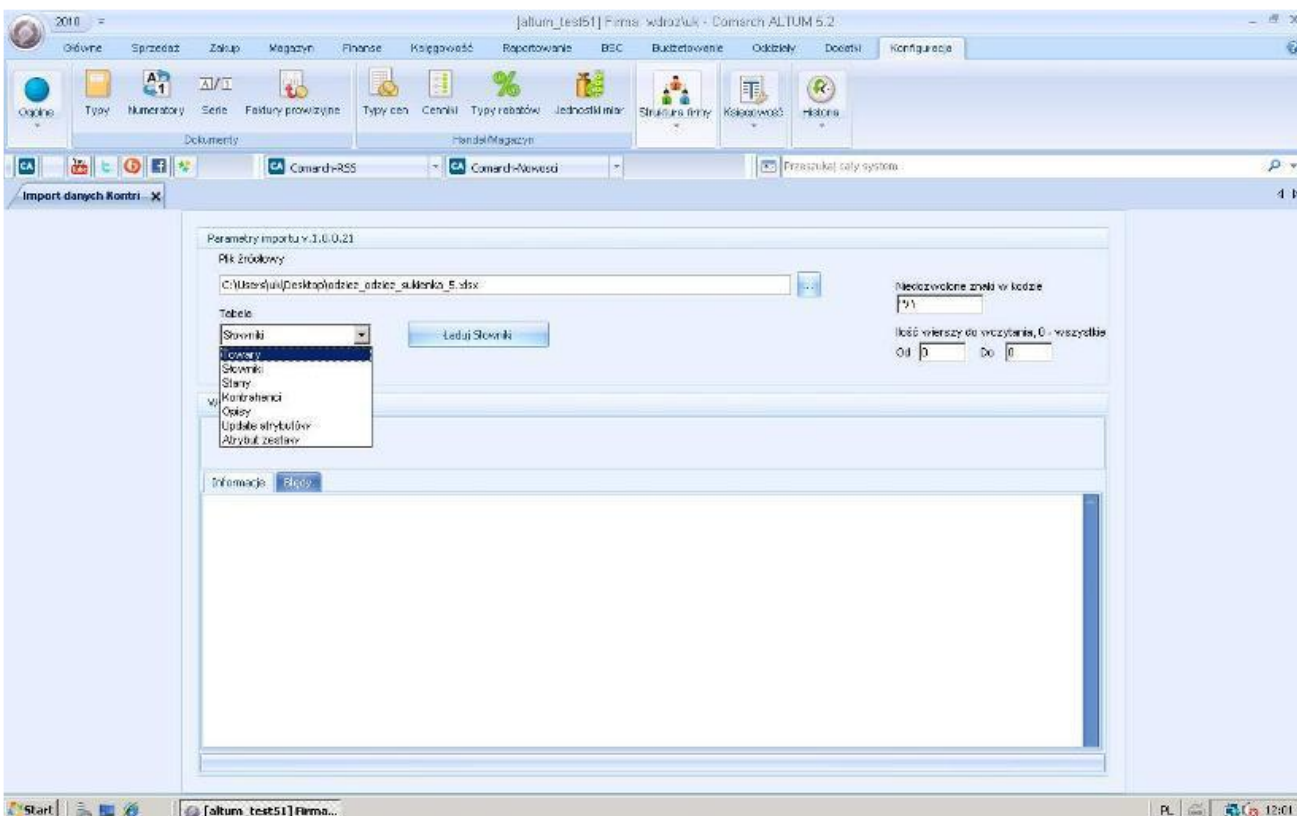
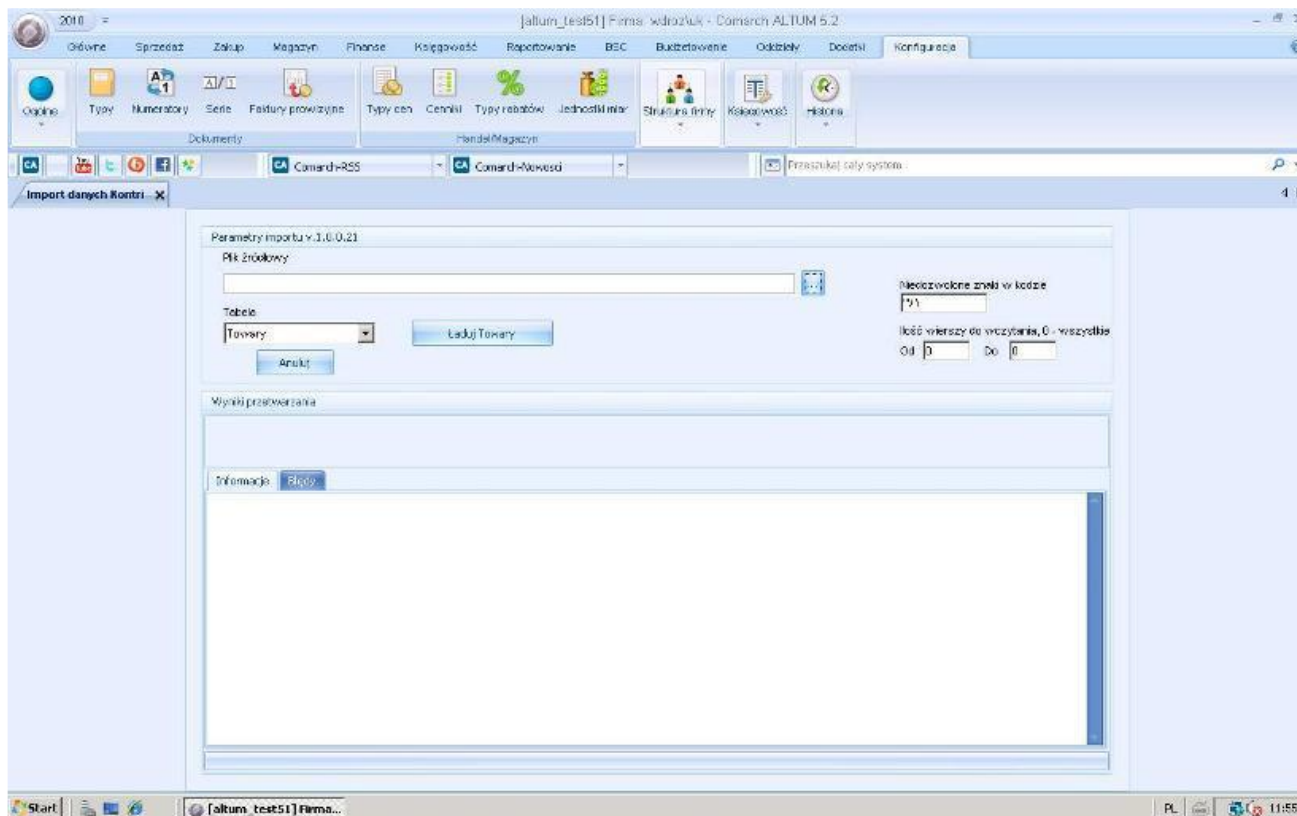
### Zakres funkcjonalny:

- import danych dotyczących stanów magazynowych (Akcja: Ładuj stany) i towarów (Akcja: Ładuj towary) z systemu Optima
- dane towarów zawierają zdefiniowane przez użytkownika atrybuty (np. branża, kategoria, producent, model), kod towaru z systemu Optima,
- dodatkowa możliwość zamieszczenia i załadowania opisów towarów w w językach: angielskim, niemieckim, rosyjskim (Akcja: Ładuj opisy)
- w przypadku stanów magazynowych w arkuszu znajdują się informacje o nazwie magazynu, kodzie towaru, jego liczbie i wartości,
- podczas przenoszenia stanów magazynowych tworzone są dokumenty Przychodów Wewnętrznych (PW),
- w przypadku braku określeń w powiązanych słownikach, nowe pojęcia są do nich automatycznie dodawane,
- możliwość zdefiniowania znaków niedozwolonych w pliku źródłowym,
- generowane informacje o wykonanych akcjach,
- generowanie informacji o błędach powstałych podczas przetwarzania danych.

### Wymagania:

- System Comarch ERP Altum oraz Comarch ERP Optima – wersje aktualnie supportowane przez Comarch,
- W przypadku niezgodności wersji wymaganych przez aplikację program ma prawo mieć błędy i nie podlegają one gwarancji,





Licencjonowanie:

## Cennik oprogramowania

Nazwa moduł / Dostęp	Cena	Gwarancja T- Matic
Migrator – import atrybutów	2.000,00 PLN	Aplikacja posiada roczną Gwarancję T-Matic w terminie jednego roku od miesiąca zakupu. Przedłużenie Gwarancji T-Matic na aplikację. <ul style="list-style-type: none"><li>• 15% wartości Oprogramowania w przypadku zamówienia i opłacenia Gwarancji najpóźniej w dniu zakończenia Gwarancji,</li><li>• 20% wartości Oprogramowania w przypadku zamówienia i opłacenia Gwarancji w ciągu 30 dni od dnia wygaśnięcia Gwarancji,</li><li>• 35% wartości Oprogramowania w przypadku zamówienia i opłacenia Gwarancji w ciągu 6 miesięcy od dnia wygaśnięcia Gwarancji,</li><li>• 40% wartości Oprogramowania w przypadku zamówienia i opłacenia Gwarancji w terminie późniejszym niż 6 miesięcy od dnia wygaśnięcia Gwarancji,</li></ul>
Migrator – import Kontrahentów	2.000,00 PLN	
Migrator – import słownika artykułów	2.000,00 PLN	
Migrator – import stanów magazynowych	2.000,00 PLN	

